



Shinksが人と家具を繋ぎます



思いをかなえる空間へ



価値ある家具と、それを求める人の間に。

Shinks株式会社は、設計事務所やデザイン事務所の方々が生み出された素晴らしいデザインに対し、意匠・機能・強度・品質・法令等を考慮しつつ、特注家具の生産工程をワンストップでお手伝いさせていただきます。また、高品質と低価格のバランスを実現する為、商社等は介さず、個別の部材製造メーカーから直接仕入れを行い、最終的なアッセンブル工程により完成品納入させていただきます。

# ABOUT US

## 会社概要

Shinks株式会社は、設計事務所やデザイン事務所の方々が生み出された素晴らしいデザインに対し、意匠・機能・強度・品質・法令等を考慮しつつ、特注家具の生産工程をワンストップでお手伝いさせていただきます。

また、高品質と低価格のバランスを実現する為、商社等は介さず、個別の部材製造メーカーから直接仕入れを行い、最終的なアッセンブル工程により完成品納入させていただきます。

社名	Shinks株式会社
代表者	横山 進一
設立年月日	平成30年05月30日
資本金	¥5,000,000
所在地	〒453-0063 名古屋市東区東宿町2-72
電話番号	052-433-8121
FAX番号	052-433-8122
E-mail	<a href="mailto:s.yokoyama@shinks.jp">s.yokoyama@shinks.jp</a>
ビジネスメニュー	コントラクト用家具の提案販売、造作家具の製造販売、OEM家具開発、QCDを考慮したコーディネート、コストダウンを目的としたVE提案、家具のメンテナンス 特注家具の現場調査、御見積提示、製作図面作成、試作品製作、量産品製作、現場搬入設置など
取り扱い製品（特注家具）	ソファ、木製椅子、スチール椅子、木金混合椅子、テーブル、天板、金物脚、箱物家具など
取り扱いメーカー（規格品）	パブリック（株）、（株）丸二金属製作所、（株）オーツー、（株）相合家具製作所、（株）アダル、ハヤシ（株）、（株）ヤマト金属製作所など
取り扱い商品	ソファ、木製椅子、スチール椅子、木金混合椅子、テーブル、天板、金物脚、箱物家具など
生産拠点	国内（愛知・岐阜・三重・静岡・広島・大分など）及び海外（中国・タイ・ベトナムなど）の各種提携工場（≒50社）

# BUSINESS

ビジネスメニュー

Shinksは家具職人とお客さまの間に存在する様々なステップを集約し、  
ワンストップで届けられるスタイルを確立しました。

お客さま、家具職人、そしてShinksが互いに必要とされるパートナーで  
あるために、それぞれの想いの数だけ、出来るコトがあります。

Shinksと皆様との繋がりは、あくまでも同じステージの上でビジネスを  
行うために必要とされる仲間でありたいというスタイル。

待っているのは、共に磨き合い、共に喜ぶ舞台です。



**Proceed**  
Furniture Collection 2019-2020 vol.36

**01**

**RESTAREA**

01  
A.T.I.C  
AGAL TOTAL INTERIOR

### 01 コントラクト用家具の提案販売

飲食店舗・ホテル・学校・病院・オフィス等の空間へ  
お客様のご要望に応じて、業務用家具メーカーのカタ  
ログから最適な商品セレクトし、レイアウト及びカラ  
ー提案及びお見積提示いたします。



**02**

### 02 造作家具の製造販売

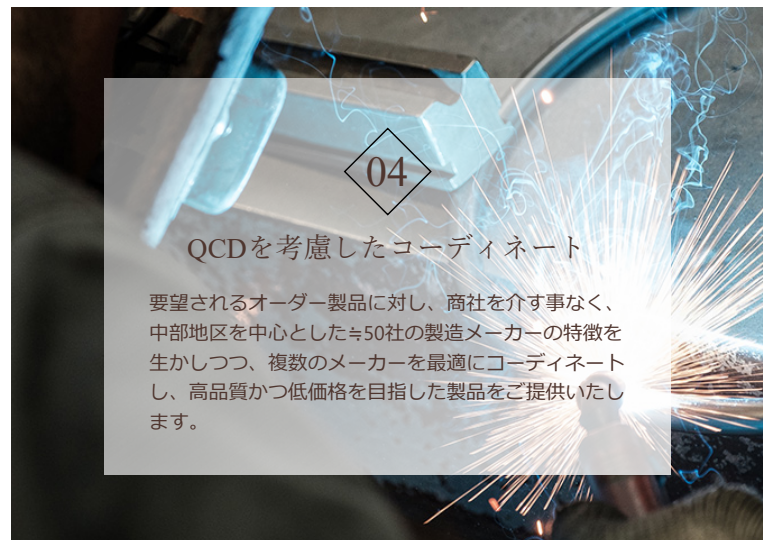
多種多様な納入空間に必要な造作家具（例: レジ台・  
カウンター・壁面収納等）について、お客様の要望に  
応じて、製作図面及び御見積提示いたします。



**03**

### 03 OEM家具開発

設計事務所様やデザイン事務所様から空間CGパース  
や簡易的な外形寸法図等を最低限の情報頂ければ、納  
入空間から要望される機能性・耐久性・品質を考慮し  
た製作図面及び御見積提示いたします。



**04**

### 04 QCDを考慮したコーディネート

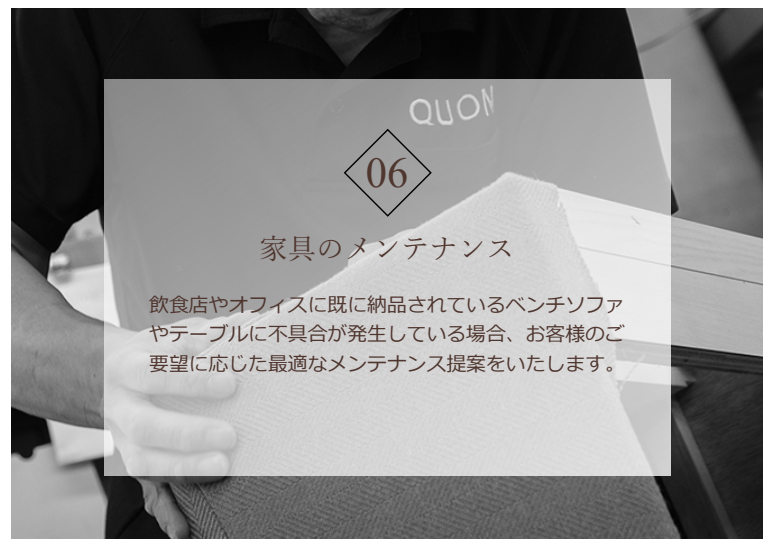
要望されるオーダー製品に対し、商社を介す事なく、  
中部地区を中心とした約50社の製造メーカーの特徴を  
生かしつつ、複数のメーカーを最適にコーディネート  
し、高品質かつ低価格を目指した製品をご提供いたし  
ます。



**05**

### 05 コストダウンを目的としたVE提案

製品やサービスが、「どのような人のためにあるの  
か」「どのような機能があるのか」を検討し明確にす  
ることで、機能・品質とコストの両面で総合的に優れ  
たものになるよう追求し提案します。



**06**

### 06 家具のメンテナンス

飲食店やオフィスに既に納品されているベンチソファ  
やテーブルに不具合が発生している場合、お客様のご  
要望に応じた最適なメンテナンス提案をいたします。

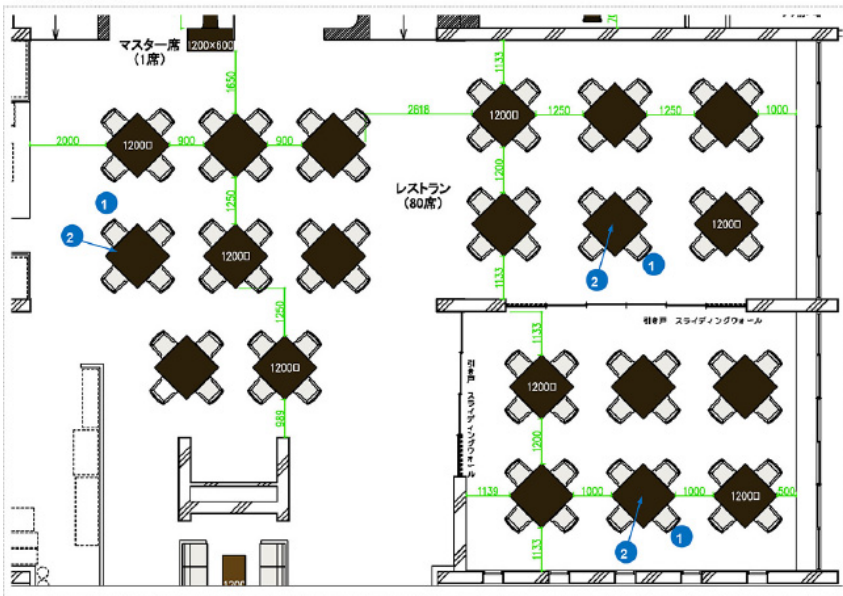
# CONTRACT FURNITURE

コントラクト用家具の提案販売

飲食店舗・ホテル・学校・病院・オフィス等の空間へお客様のご要望に応じて、  
業務用家具メーカーのカタログから最適な商品をセレクトし、  
空間のレイアウト及びカラー提案を含む商品提案書を添えて、お見積書をご提示いたします。



## Layout Plan



張地イメージ



- 1 チェア: RSWB1-1N (強材)  
W575 D565 H825 SH435  
フレーム/脚無垢材  
座下/背肘仕様  
張地/白 - TISSA No.01

ワイドでゆった火した掛け心地。シートは強化ゴムペルによりさらかめの設定です。取手は2種類のデザインから選べます。



アルミダイキャスト取手付 ステンレス取手付  
背には取手を標準装備。  
この取手金具があることで、椅子を引きやすく、揺がせるみの背を傷めにくくなります。



IMAGE



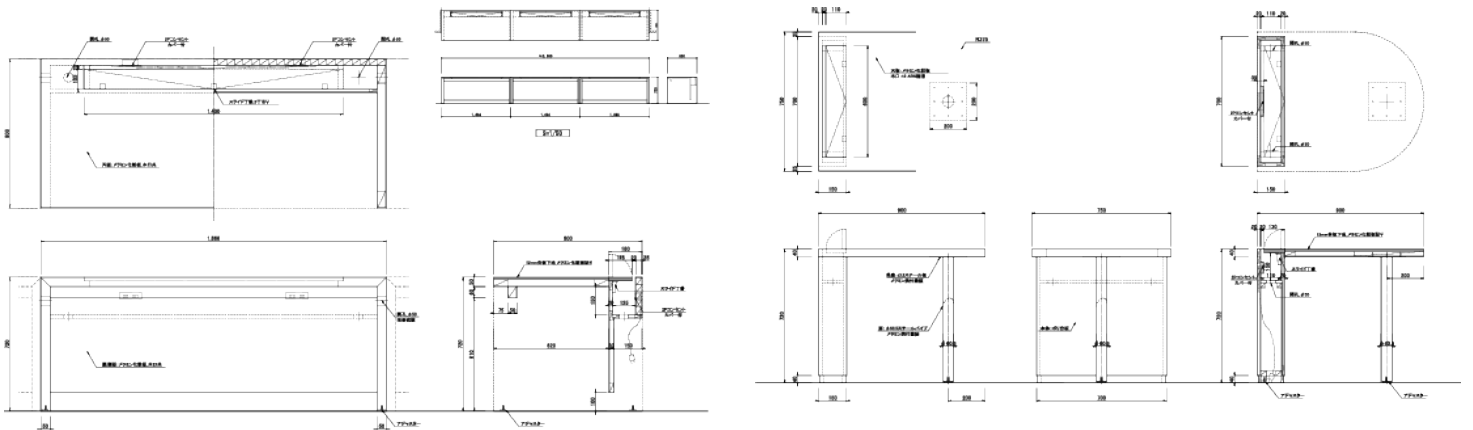
- 2 テーブル: T12 1N-1200W 1200D-MU 1N  
W1200 D1200 H698  
天板/表面材・強化化粧紙  
縁材・脚無垢材  
脚 ノア脚無垢材・ダイヤ付

# BUILT-IN FURNITURE

造作家具の製造販売

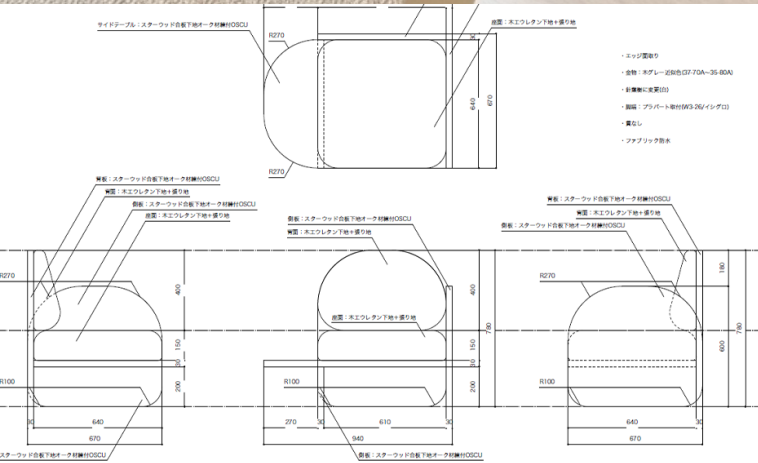
多種多様な納入空間に必要な造作家具（例: レジ台・カウンター・壁面収納等）について、  
お客様の要望に応じて、製作図面及び御見積提示いたします。

又、必要に応じて、現場への輸送・搬入・据え付け工事の為の最適な作業員及び職人を手配させていただきます。  
尚、造作家具の場合、製品の仕上げのみではなく、現場との取り合いが非常に重要であり、  
現場の建築や内装の仕上げを事前確認の上、最適な製品仕様をご提案させていただきます。



# OEM FURNITURE

OEM家具開発



機能性・耐久性・品質を考慮した  
制作図面とお見積書をご提示

設計事務所やデザイン事務所の皆様から空間CGパースや  
簡易的な外形寸法等の最低限の情報を頂ければ、  
納入空間から要望される機能性・耐久性・品質を考慮した  
製作図面及び御見積書をご提示いたします。

## 椅子のOEM家具開発に必要な 加工技術とノウハウ

一般的にテーブルやソファの他、壁面収納等の  
特注家具の製作は比較的容易ではありますが、  
特に椅子のOEM家具開発には耐久性を確保する為の  
個々の加工技術と接合部に関するノウハウが重要です。



## OEM家具開発の経験と スペシャリストたちとの連携

弊社は長年にわたるOEM家具（椅子）開発の経験と  
各分野のスペシャリストたちとの連携により、  
意匠性と耐久性を両立したOEM家具（椅子）を  
ご提供させていただきます。



# COORDINATION ABILITY

QCDバランスを考慮したコーディネート能力



## QCDバランスを考慮したコーディネート能力



要望されるオーダー製品に対し、  
中部地区を中心とした約50社の製造メーカーの特徴を生かしつつ、  
複数のメーカーを最適にコーディネートし、高品質且つ低価格を目指した製品をご提供いたします。

Shinksは商社的なメーカーへの手配は行わず、QCDのバランスを考慮し、  
最適な各専門工程へ個別手配する事により無駄な原価をそぎ落とし、  
高品質且つ低価格な製品を短納期にて提供いたします。



# Value Engineering

コストダウンを目的としたVE提案能力

製品やサービスが、「どのような人のためにあるのか」「どのような機能があるのか」を検討し明確にすることで、機能・品質とコストの両面で総合的に優れたものになるよう追求し提案します。



## Shinksが提供する、VE提案

コントラクト家具業界においては、コストダウンこそがVE提案の最大の目的です。  
しかしながら、コストダウンにより、製品のクオリティが低下してしまつては意味がありません。

お客様に求められるVE提案は価値を最大化するために、機能や品質への影響を最低限に抑え、  
コストダウンを実現する事となります。

Shinksは、お客様がご希望の水準の商品を、より低価格でご用意出来るよう全力を尽くします。

## VE提案の流れ

- 01 現状のスペック内容やご希望予算のヒアリング
- 02 1.に基づくVE提案内容（例：仕様／構造／素材）の検討
- 03 2.に基づく製作図面及び御見積書のご提示
- 04 お客様の評価の確認
- 05 3.に基づく製作図面及び御見積書のご提示
- 06 お支払い条件の確認
- 07 売買契約書の締結
- 08 各商品の製作スタート
- 09 現場への搬入設置
- 10 ご要望に応じ、納入後の定期点検実施

# VE提案の手法

## 01

Value Engineering

### 規格品に対する同等規格品VE提案

海外メーカーの規格品に対し、国内メーカーの同等デザインの規格品をVE提案し、デザインイメージを壊さずにコストダウン



## 02

Value Engineering

### 規格品に対する同等別注品VE提案

オフィスメーカーの規格品ビッグテーブルに対し、天板及び脚部仕様を簡素化した別注品にてVE提案を行い大幅コストダウンを実現



## 03

Value Engineering

### 別注品に対する構造変更によるVE提案

国内メーカーの規格品ソファの脚部の構造変更（パネル脚 → 箱脚）によるVE提案し、デザインイメージを壊さずにコストダウン



## 04

Value Engineering

### 規格品に対するマテリアル変更によるVE提案

国内メーカーの規格品チェアの張地のマテリアル変更（本革 → PVCレザー）によるVE提案し、大幅コストダウンを実現

# Furniture maintenance

家具のメンテナンス



## お客様のご要望に応じた最適な家具メンテナンス

飲食店やオフィスに既に納品されているベンチソファやテーブルに不具合が発生している場合、お客様のご要望に応じた最適なメンテナンス提案をいたします。

例えば、ソファベンチの座部の煙草の穴に対する座面のみ張替やデスクの天板のみの交換など柔軟な対応をいたします。

その他、店舗の営業終了後に現場にて張替作業を行ったり、改装工事の間に椅子を引取り、工場にて張替し、現場へ再納品も可能です。

ソファ張替え事例



ビフォー



アフター

ソファ張替え事例



ビフォー



アフター

ソファ張替え事例



ビフォー



アフター

ソファ張替え事例



ビフォー



アフター

## お引き合いから納品までの流れ

01	現場調査の上、メンテナンス方法の検討や表面材の確認などを実施
02	現場調査に基づくメンテナンス対応の御見積書をご提示
03	お客様の評価の確認
04	評価に基づくメンテナンス対応の御見積書のご提示
05	お支払い条件の確認
06	売買契約書の締結
07	メンテナンス対応のスタート
08	現場への搬入設置
09	ご要望に応じ、納入後の定期点検実施

# WORKS

事例一覧



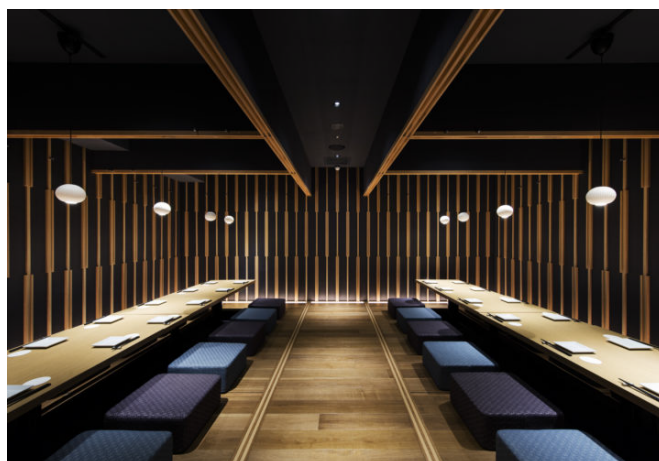
中国料理レストラン  
東京都港区



イタリアンレストラン  
東京都港区



中国料理レストラン  
東京都港区



個室居酒屋  
東京都府中市



珈琲店  
東京都三鷹市



バー  
東京都品川区



# WORKS

事例一覧



バー  
東京都渋谷区



バー  
東京都渋谷区



ビストロ  
千葉県千葉市



焼き鳥屋  
東京都中央区



海鮮バル  
岡山県岡山市



創作中華料理店  
東京都港区



# CONTACT

お問合せ



ご希望の方法でお気軽にお問合せください。

お客様が**気軽**にお問合せができるように  
**4つの窓口**を用意しました。  
ご希望の方法で**お問合せ**ください。

## お電話からのお問合せ



**052-433-8121**  
8時から22時までお電話受付可能

## WEBからのお問合せ



**WEBフォームお問合せ**  
24時間受付～担当確認後ご連絡致します

## LINEからのお問合せ



QRコードを読み取り  
友達登録ください



## ZOOMからのお問合せ



リモートミーティングでもご相談可能です  
WEBフォームよりご予約ください